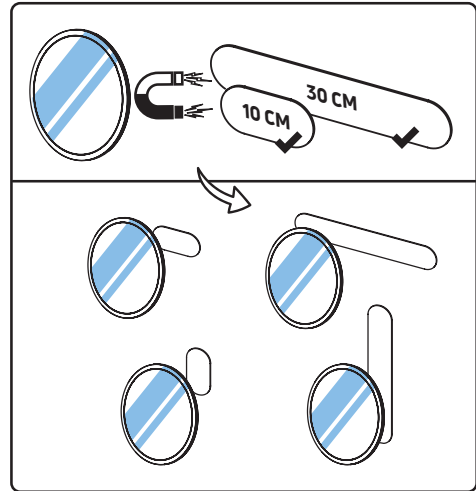


### POZOR!

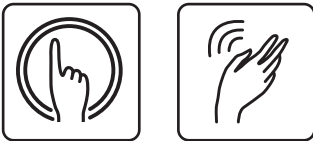
Pri kúpe je potrebné zrkadlo skontrolovať, jeho kvalitu a kompletnosť, najmä z hľadiska mechanického poškodenia, ktoré mohlo vzniknúť pri preprave (rozdrvenie, praskliny, škrabance), nakoľko na tieto vady sa nevzťahuje záruka výrobcu. Pred použitím sa uistite, že zariadenie a príslušenstvo nevykazujú žiadne viditeľné poškodenia a že sú odstránené všetky časti obalu. Ak máte pochybnosti, zariadenie nepoužívajte a obráťte sa na predajcu alebo na uvedenú servisnú adresu. Pozorne si prečítajte bezpečnostné pokyny a výrobok používajte len tak, ako je popísané v návode, aby ste predišli neúmyselnému zraneniu osôb alebo poškodeniu výrobku. Uschovajte si tento návod pre budúce použitie. Ak dôjde k zmene vlastníka výrobku, je potrebné odovzdať aj tento návod.

### ROUND MAGNETICKÉ ZRKADLO S LED

Silné, 3-násobné zväčšenie, je ideálne na každodenné ošetrovanie tváre a na prípravu presného make-upu.

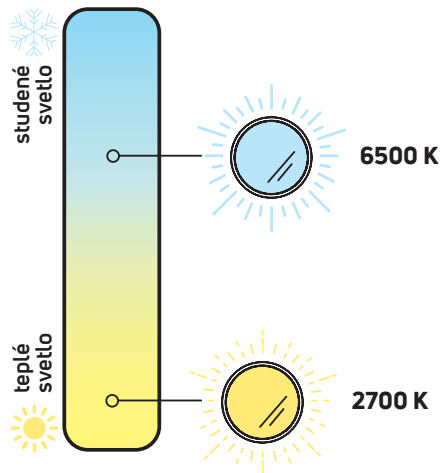


Svetlo je možné zapnúť dvoma rôznymi spôsobmi: krátkym dotykom povrchu zrkadla kdekkoľvek alebo pomocou gest rúk dopredu a dozadu.

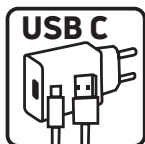


Zrkadlo je možné osvetliť dvoma farbami svetla, podľa potreby a dennej doby. LED dáva teplú farbu - žlté svetlo s teplotou farby 2700K a farbu denného svetla - biele svetlo s teplotou farby 6500K.

## LED



LED diódy sú napájané elektrinou zo vstavanej nabíjateľnej batérie s kapacitou 5000 mAh, ktorá sa nabíja pomocou USB kábla typu C.



Pri používaní zrkadla cca 10 minút denne vystačí kapacita batérie až na 4 týždne. Montážna sada obsahuje 2 kusy montážnych dosiek s rozmermi 10x5 cm a 30x5 cm. Dosky je možné inštalovať v dvoch rôznych miestach a v akejkoľvek polohe.

V prípade dlhšej dosky - pri zvislej montáži, umožňuje nastaviť výšku zrkadla, čo uľahčuje ľuďom rôzneho vzrastu využiť plný potenciál zrkadla. Horizontálne umiestnenie dosky na druhej strane umožní užívateľovi posúvať zrkadlo do strán.

Montáž prebieha bez použitia náradia pomocou montážnej dosky, ktorá má silnú obojstrannú lepiacu pásku 3M. Podrobné pokyny na montáž a údržbu sú uvedené v ďalšej časti tohto návodu.

## BEZPEČNOSTNÉ OPATRENIA

1. Neumiestňujte výrobok na miesta s vysokou teplotou.
2. Odporúčame sa nevybíjať batériu úplne.
3. Na čistenie používajte čistú vodu a čistiace prostriedky na zrkadlá.
4. Pred čistením zrkadlo vypnite a vyberte z montážnej dosky. Aby ste predišli poškrabaniu alebo zanechaniu vlákien na povrchu zrkadla, použite mäkkú absorpčnú handričku. Pri čistení netlačte na zrkadlo.
5. Čistiace prostriedky nelejte ani nestriekajte priamo na zrkadlo.
6. Počas čistenia alebo prevádzky neponárajte výrobok do vody alebo iných kvapalín.
7. Chráňte pred vniknutím vody a iných tekutín do zariadenia.
8. Chráňte pred vniknutím uvoľnených produktov do zariadenia.

9. Pri kúpaní alebo sprchovaní nepoužívajte.

10. Nedotýkajte sa výrobku, ak spadol do vody alebo bol zaplavený vodou.

11. Nedotýkajte sa zariadenia mokrými rukami.

12. Výrobok nie je hračka. Pri používaní zrkadla sa uistite, že deti sú pod dohľadom dospelých.

13. Uchovávajte mimo dosahu detí.

14. Montáž zrkadla na predtým nalepenú dosku musí byť pomalá a šetrná kvôli silnému magnetu namontovanému v jeho kryte. Toto je obzvlášť dôležité pri inštalácii na zrkadlo, pretože sa môže zlomiť v dôsledku nárazu.

15. Nepozerajte sa na zdroj svetla žiadnymi optickými prístrojmi, ktoré sústreďujú svetelné lúče.

16. Výrobok by nikdy nemal byť vystavený priamemu pôsobeniu zdrojov tepla ako sú: nadmerné slnečné žiarenie, ohrievač, oheň. Na priamom slnku je zvýšené riziko požiaru.

17. Výrobok sa nesmie rozoberať ani hádzať do ohňa.

18. V tomto zariadení nie sú žiadne diely, ktoré by mohol opraviť používateľ.

19. Za žiadnych okolností neotvárajte alebo neopravujte zariadenie sami, pretože to môže narušiť jeho správnu funkciu. Nedodržanie vyššie uvedených pravidiel ruší platnosť záruky.

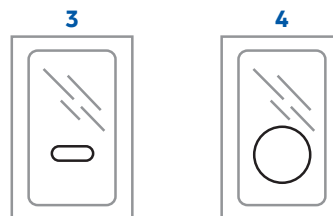
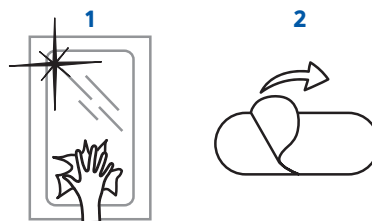
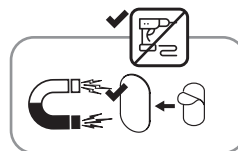
20. Pravidelne kontrolujte kábel, zástrčku, kryt a ostatné časti, či nie sú poškodené. Ak sa zistí poškodenie, výrobok sa nesmie používať s nabíjačkou.

## POUŽÍVATEĽSKÝ MANUÁL

1. Pred prvým použitím nabite batériu pomocou priloženého nabíjacieho kábla USB typu C.
2. Prvé nabíjanie by malo trvať až 8 hodín. Akékoľvek následné nabíjanie - až 6 hodín.
3. Nabíjanie batérie by malo prebiehať mimo mokrej časti kúpeľne, teda mimo všetkých povrchov priamo vystavených vode, napr. v blízkosti vane, umývadla, sprchy a pod.
4. Po dokončení nabíjania batérie odpojte zrkadlo od napájania.
5. Ak chcete zapnúť LED osvetlenie, dotknite sa povrchu zrkadla na ľubovoľnom mieste alebo urobte rýchle gesto rukou priamo pred zrkadlom v smere dopredu-dozadu.
6. Ďalší dotyk zrkadla alebo gesto priblíženia ruky (vpred-vzadu) zmení farbu svetla z bielej na žltú.
7. Ďalší dotyk alebo gesto priblíženia ruky (vpred-vzadu) vypne osvetlenie.

## MONTÁŽ ZRKADLA

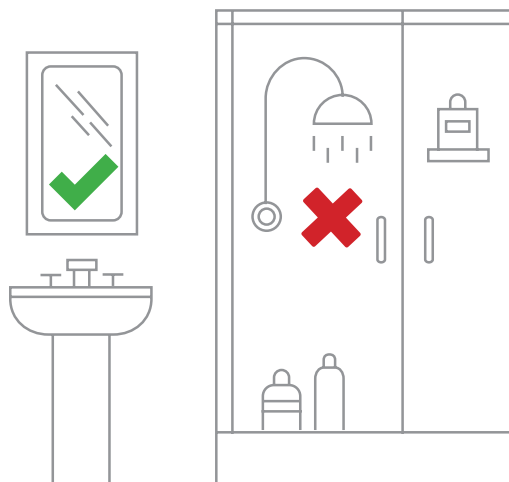
1. Štandard IP44 umožňuje inštaláciu zrkadla v zónach 2 a 3 kúpeľne, teda v tesnej blízkosti vane, sprchového kúta a umývadla, v priestore do 60 cm na každú stranu.
2. Na inštaláciu nie sú potrebné žiadne nástroje.
3. Priložené montážne dosky sú vybavené veľmi silnou obojstrannou lepiacou páskou 3M.
4. Montážne dosky sa odporúča inštalovať na čisté, suché a hladké povrchy, ako sú zrkadlá, dlaždice, kov, keramika.
5. Montážne dosky nie je možné aplikovať na drsné, nerovné alebo drobiace sa povrchy, napr. drevo, omietka, lakované povrchy.
6. Pred nalepením na cieľový povrch sa uistite, že ste vybrali správny priestor na inštaláciu.
7. Lepivú montážnu dosku môže byť ťažké odstrániť/odlepiť. Na rozpustenie lepidla použite nástroje a vhodné tekutiny.
8. Montáž zrkadla na predtým nalepenú dosku musí byť pomalá a šetrná kvôli silnému magnetu namontovanému v jeho kryte.
9. Zrkadlo by sa malo namontovať na dosku tak, aby k nej rovnomerne priľnula celá plocha montážnej základne zrkadla.
10. Zrkadlo je určené len na súkromné, domáce použitie a nie je vhodné na komerčné účely.

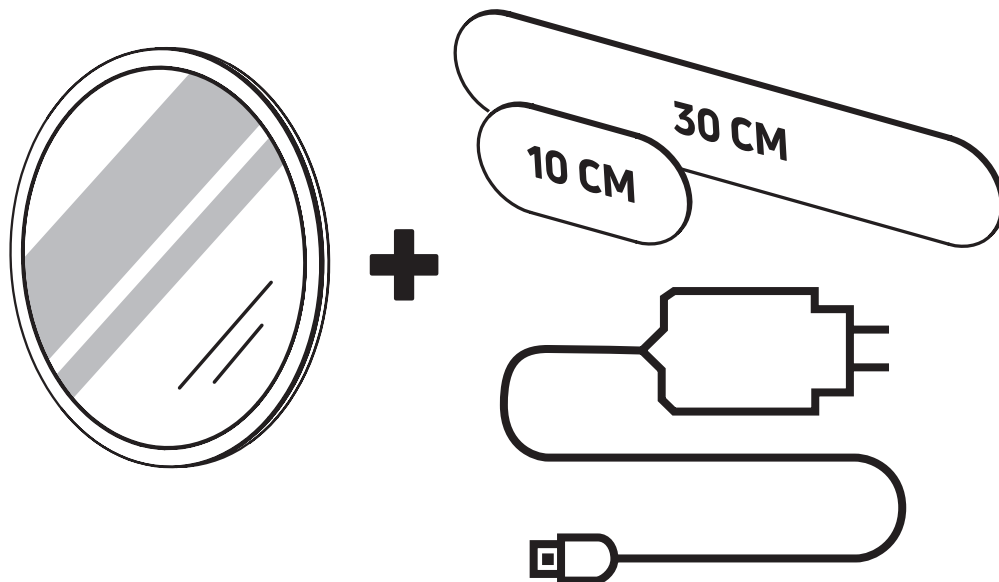


## LIKVIDÁCIA PRODUKTU

Obalové prvky vo forme kartónu, papiera a podobných materiálov je potrebné poslať do zberového dvora alebo vhodiť do odpadových nádob určených na papier. Výplň krabice z EPE peny je 100% recyklovateľná. Plastové časti, ako napr. fólia, by sa mali vhadzovať do kontajnerov určených na plasty.

Opatrebené alebo poškodené zrkadlové svetlo a napájací zdroj sa nesmú likvidovať do bežného odpadu. Mali by byť odovzdané do príslušného zberného dvora na likvidáciu elektrického a elektronického odpadu.





## ŠPECIFIKÁCIA

	Parametre LED	Nevymeniteľný svetelný zdroj LED; 120 LED – 60 ks bielych 6500K a 60 ks žltých 2700K
	Vonkajší rozmer (priemer)	220 mm
	Veľkosť zrkadlového skla (priemer)	200 mm
	Hĺbka (po namontovaní, celková)	45 mm
	Zväčšenie	x 3
	Trieda tesnosti zrkadla	IP44
	Teplota farby svetla	2700 K (teplá) a 6500 K (denná)
	Uvedenie do prevádzky ZAP/VYP	dotykové, gestami
	Životnosť produktu (batérie)	100 000 h
	Pracovná teplota	0-45° C
	CRI (index podania farieb)	90
	Vstavaná batéria	3,7 V, 5000 mAh Li-on, nabíja sa pomocou priloženého kábla a USB nabíjačky
	Napájanie	USB A nabíjací port, USB C kábel (100 cm)
Vstup:	Rozsah napätia	100-240 V
	Frekvenčný rozsah	50 Hz
	Striedavý prúd	0,5 A / 230 VAC
Výstup:	Menovité napätie	5 VDC
	Menovitý prúd	2 A
	Prúdový rozsah	0+/- 2 A
	Menovitý výkon	10 W
	Materiál	Sklo, ABS
	Montážna sada	2 montážne dosky: 10x5 a 30x5 cm, lesklá povrchová úprava, silná obojstranná 3M páska Silný magnet na zadnej strane krytu zrkadla
	Montážne pokyny	Len pre vnútornú inštaláciu